



Gestión de textiles hospitalarios y
supervisión de empresa tercerizada:
nuestra experiencia



HOSPITAL UNIVERSITARIO
AUSTRAL

Isabel Peltzer

Servicios Generales



Limpieza

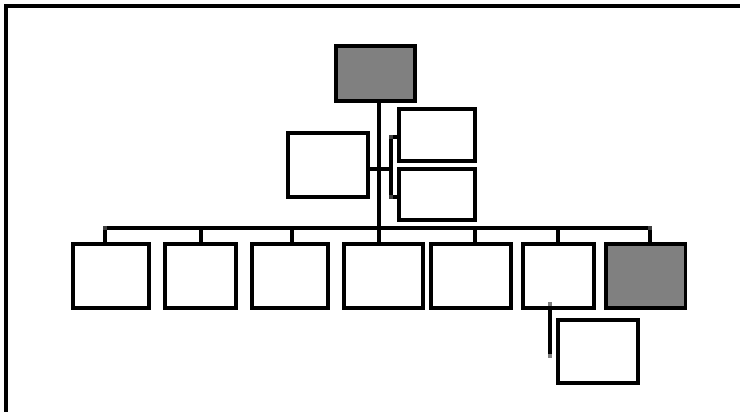
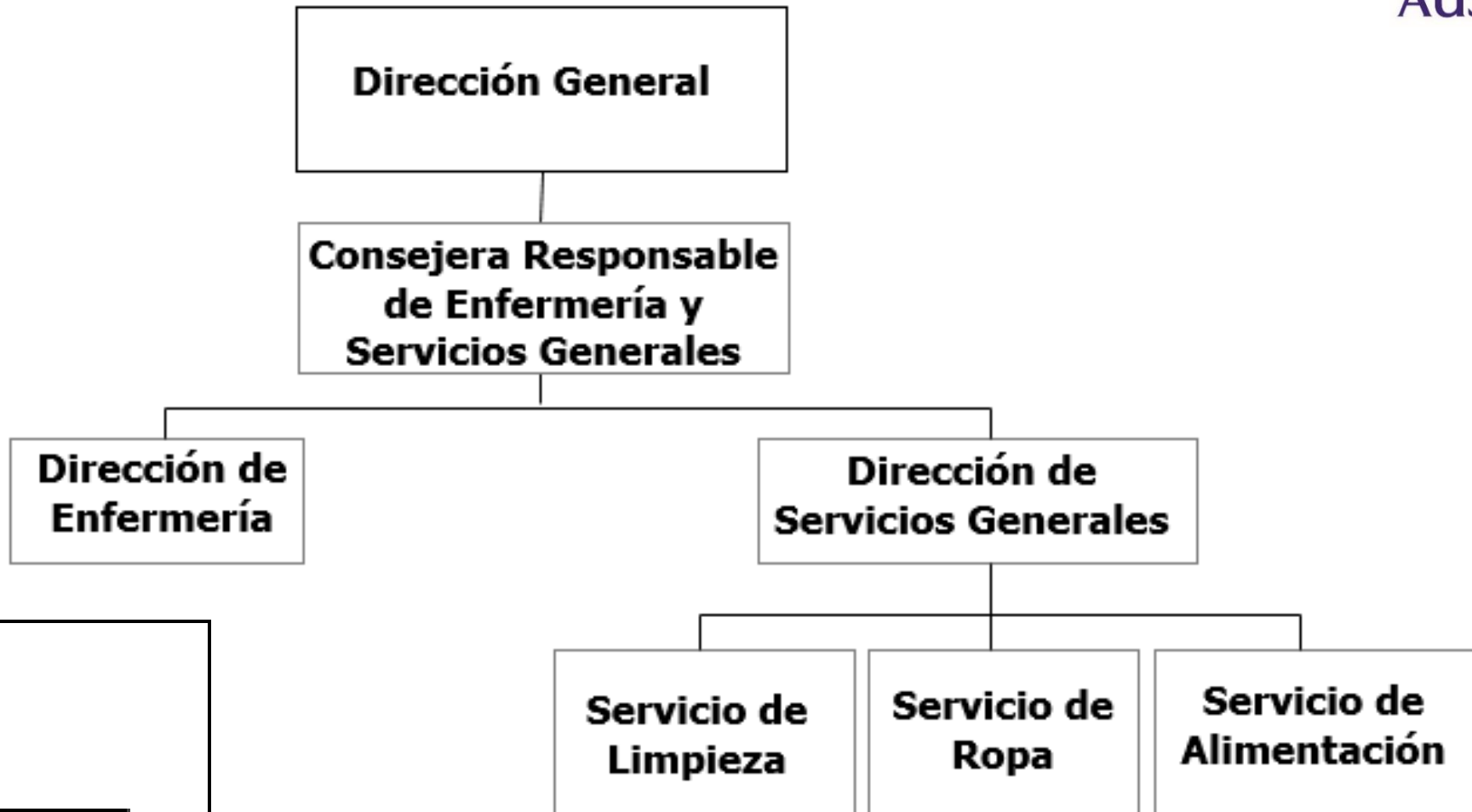


Ropa



Alimentación

Organigrama del Hospital Austral



Servicio de Ropa y Uniformes

- 1. Gestión de la ropa**
- 2. Supervisión de la empresa tercerista de lavado**

1. Gestión de la ropa

- a) Sectores dentro del servicio
- b) Personal
- c) Capacidad HUA
- d) Volumen de ropa
- e) Circuito de la ropa



a) Sectores del Servicio

- Ropa sucia
- Ropa Blanca
- Uniformes
- Lavadero (propio)
- Costuras
- Vestuarios



b) Personal del servicio:

Total: 24 personas

- Ropa sucia (hombres) → 5
- Ropa limpia (mujeres) → 17

- Jefa → 1
- Administrativa → 1

Turnos:

Mañana (6 a 14) → 13
Tarde (14 a 22) → 5
Franqueros (12 horas) → 4

Turno intermedio → 2

c) Ropa BLANCA para:

- Camas:
 - Camas pacientes internados → 210
 - Camas acompañantes → 106
 - Médicos de guardia → 71
 - Sector Quirófanos: → 35
 - Quirófanos: 9 + 3 de partos → 11
 - Ambulatorio → 13
 - Recuperatorio → 11
 - Cunas, incubadoras, servocunas → 55
- Consultorios: 30
- Estudios: imágenes, hemodinamia, hemoterapia, endoscopia

d) Volumen de Ropa a lavadero externo

Ropa Plana

- Diariamente → 3.000 prendas
- Mensual → 92.000
- Stock de ropa: 30.000 alquilada al lavadero

Ropa de cuerpo

- Diariamente → 1.100 prendas
- Mensual → 34.000
- Se viste a unos 2.500 empleados

e) Circuito de la ropa



Ropa
sucia

se recoge de
contenedores de
ropa sucia
La retira el
lavadero

Ropa limpia

La entrega el
lavadero
Se distribuye en
todo el hospital
3 recorridos diarios

Ropa
sucia

Enfermería/
Limpieza la
coloca en
contenedores
de ropa sucia



Ropa sucia

Circuito T. MAÑANA:

- 2 recorridos por todo el hospital
- Separan y cuentan
- Confeccionan REMITO
- Despachan la ropa
- Limpieza local y carros
- 1 recorrido más

Elementos de Protección

- Personal:**
- * Barbijo
 - * Guantes
 - * Botas

Turnos	mañana:	3
	tarde:	1
	Franquero:	1 + 1 sábado a la mañana



Ropa Blanca

Turnos

mañana: 2
tarde: 1
Franquera: 1 + 1 sábado a la mañana



Circuito T. MAÑANA:

- 1 recorrido completando la cantidad fijada
- Reciben ropa limpia
- Controlan cantidades
- Confeccionan REMITO
- Ordenan y preparan carros
- 1 recorrido completando

Uniformes



Turnos

mañana:	2
tarde:	1
Franquera:	1 + 1 sábado a la mañana

Tareas T. MAÑANA:

- Entrega de uniformes al personal
- Reciben Uniformes limpios
- Controlan cantidades
- Confeccionan REMITO
- Revisan y doblan /cuelgan
- Entrega de uniformes al personal

Uniformes

Quirófano:

- Todo el horario
- Entrega de ambos (300 ambos por día)
- Se ocupa de:
 - Revisar cada prenda
 - Doblar y armar conjunto por talle
 - Costuras de esos ambos
 - Entrega de ambos a todo el personal
 - Supervisión de vestuarios
 - Asignación de lockers
 - Bordado a máquina



Costuras

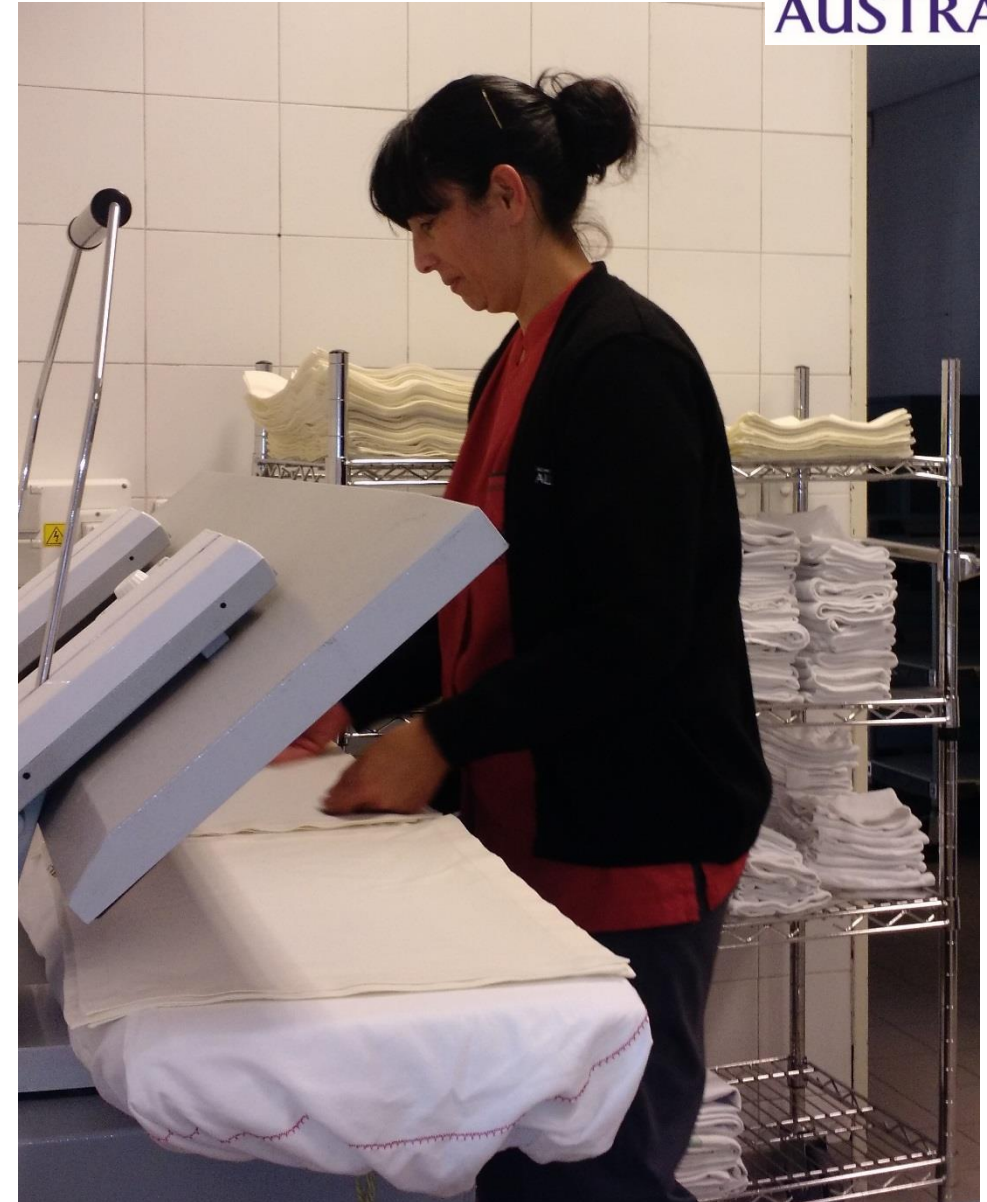
- Bordamos los nombres
- Amamantadores
- Nidos para NEO
- Sujetadores muñecas
- Aprovechamiento de telas
- Manoplas
- Cintas
- Arreglos de cierres, ojales
- Cortinas
- Fundas:
 - Almohadas de tela y de plástico
 - Tubos de gas



Lavadero propio



HOSPITAL UNIVERSITARIO
AUSTRAL



Supervisión de la empresa tercerizada de lavado

- a) Elección de la empresa
- b) Contrato
- c) Supervisión

Elección de la empresa

Visita al lavadero pre-contrato

Observar:

- Barrera sanitaria
 - Separación entre ingreso de ropa sucia y salida de ropa limpia
 - Accesos entre zona limpia-sucia
 - Sanitarios del personal, en los dos sectores: zona sucia y zona limpia
 - Uniformes del personal ¿diferenciados por zonas?
 - Comedor
 - Lavado de carros para pasar de sucio a limpio
- Químicos utilizados: marca, dosificación.

Contrato con la empresa (1)

- Que el contrato responda a las necesidades reales
- Participar en el contenido de las cláusulas

- Puntos a tener en cuenta:
 - Ropa alquilada o propia
 - Estado aceptable de la ropa
 - % de pérdida que asume el lavadero
 - Renovación de contrato
 - Manchas
 - Calidad de lavado, planchado y presentación

Contrato con la empresa (2)

- Modalidad de pago:
 - Por prenda lavada
 - Abono mensual por x nº de prendas lavadas

- Solicitar como Anexos:
 - Stock inicial
 - Especificaciones de cada prenda: tela, peso, color, medidas, logo.
 - Programas de lavado de cada tipo de prendas
 - Hojas de seguridad de los químicos
 - Alcance de la tecnología

Supervisión de la empresa

- Visitas al lavadero semestrales

- Control diario
 - Deudas diarias
 - Devolución de ropa para relavado
 - Calidad de lavado, planchado y presentación
 - Camión

- Personal propio:
 - Que asuma responsabilidades de control

Incorporación de tecnología (1)

- Desarrollo de software propio
- Trabajo en conjunto Hospital-Lavadero
- **TAGs** en cada prenda (RFID)
 - Ropa del lavadero
 - Ropa del Hospital
- Inventarios con dispositivos móviles

Incorporación de tecnología (2)

- Equipamiento actual:
 - Lector de TAGs: Ingreso de ropa en Hospital y en lavadero
 - Computadora
 - Dispositivos móviles



Incorporación de tecnología (3)

- Lector de TAGs en salida de ropa en el Hospital y en lavadero
 - Computadora
 - Impresora
 - TAGs
- Equipamiento a futuro:
- Arcos en puertas



Incorporación de tecnología (2)



- Experiencias
 - Calidad de los TAGs
 - TAGs pegados o cosidos
 - Que los coloque el confeccionista en los ruedos
 - 2 chips por prenda
 - Prendas sin chips
 - Modo de doblar
 - Cantidad por bulto
 - Lectoras por bulto o carro
 - Lentitud en el ingreso

El futuro: dispensación automática de uniformes









HOSPITAL UNIVERSITARIO
AUSTRAL

GRACIAS